

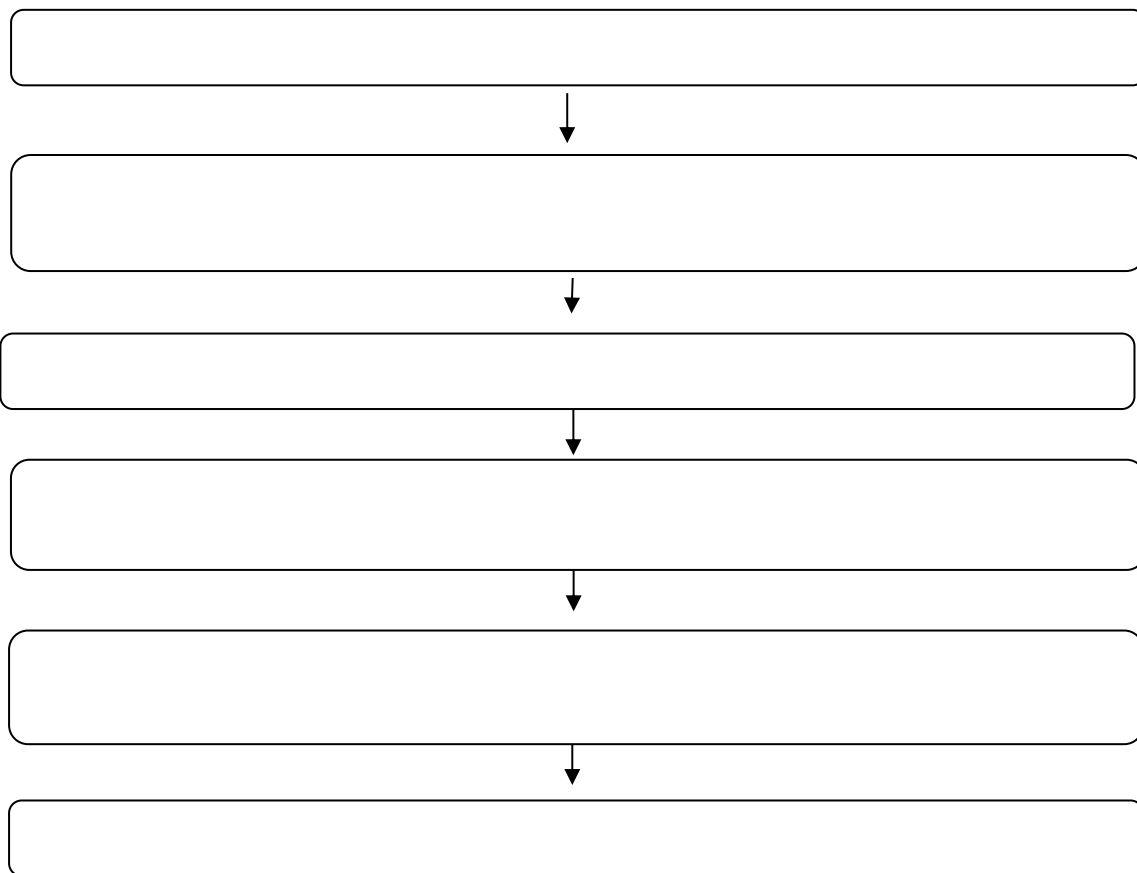
---

## 学生证相关事务

### 一、补办学生证

补办学生证必须本人现场办理。须提供材料包括：

1. 《学生证补证申请报告》
2. 一寸证件照片一张
3. 身份证件或一卡通



注：

缴费事项详见研究生院官网“学生服务-缴费办法”。

### 二、火车乘车优惠磁条写信息和资质核验\*

大陆全日制学历研究生（含非定向研究生和定向非在职研究生），在学制内，家庭居住地和学校不在同一城市时，可以办理学生证火车票购票优惠。

---

每年 9 月

---

方便假期探视父母或配偶。仅以下特殊情况可予变更：

- (1) 父母或配偶户籍变化；
- (2) 父母或配偶居住地变化；
- (3) 铁道部的增设火车站点或开通新线路。

## **2. 变更程序**

(1) 请需要申请的学生在学籍系统中自行修改终点站信息，院系审核；

(2) 请申请变更的学生写申请书，内容包括学号、姓名、更改火车票终点站名称、更改原因，交由院系研究生秘书签字，加盖院系公章。

## **3. 到第一教学楼 1102 服务中心大厅办理**

**学生需提交的材料：**

- (1) 学生证；
- (2) 火车票乘车区间变更申请书（院系已签字盖章）；

注：\*医学研究生在医学研究生院办理。